

LYON ET AGGLOMÉRATION

16 — 25 MARS

SEMAINE DU CERVEAU 2021

LA
SEMAINE
DU
CERVEAU
Société des
Neurosciences

www.semaineducerveau.fr



COMMUNIQUÉ DE PRESSE

La 23^e édition de la Semaine du Cerveau 2021 aura bien lieu

Lyon, le 24 février 2021

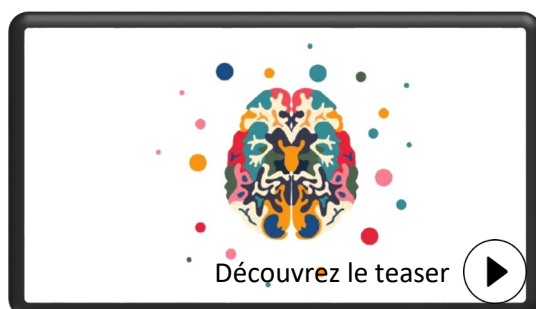
L'année 2020 nous a sensibilisés aux enjeux de santé publique. Elle nous a aussi questionnés sur nos vulnérabilités et nos forces, notre capacité de résilience ou encore l'importance des interactions sociales et du numérique. Les recherches sur le cerveau dévoilent chaque année de nouvelles connaissances, sur ces questions comme sur beaucoup d'autres. L'édition lyonnaise de la Semaine du cerveau prévoit onze évènements, tous accessibles en ligne.

Coordonnée au niveau national par la Société des neurosciences, la Semaine du cerveau a pris au fil des années un envol considérable. Si l'édition 2020 n'a pu avoir lieu en mars dernier pour des raisons sanitaires, cette programmation comptait plus de 62 000 spectateurs et 800 intervenants en 2019, répartis dans plus de 120 villes en France. Le but : faire sortir les découvertes des laboratoires de recherche publique et en discuter avec le plus grand nombre.

« Cette année la Semaine du Cerveau dans la métropole de Lyon se place sous le thème « Mon cerveau, moi et les autres ». Nos conférences adaptées au grand public permettront de mieux comprendre les bases neuronales de notre individualité et de nos étonnantes capacités d'interactions avec les autres et même avec... les ordinateurs. »

Rémi Gervais, professeur émérite en neurosciences,
conseiller scientifique de la Semaine du Cerveau.

À Lyon, la programmation suit le fil rouge « Moi, mon cerveau et les autres » : l'occasion pour chacun de mieux comprendre la manière dont son cerveau interagit avec les personnes qui l'entourent et avec les interfaces artificielles de conception humaine. Le Comité local d'organisation compte le CNRS, l'Inserm, le Centre de Recherche en Neurosciences de Lyon, la Fondation Neurodis, la Fondation APICIL, le LabEx CORTEX, le LabEx Aslan, l'Université Claude Bernard Lyon 1, Pop'Sciences – Université de Lyon, le Centre hospitalier du Vinatier. Rémi Gervais, professeur émérite en neurosciences est pour la quatrième année consécutive conseiller scientifique de la Semaine du Cerveau.



INFORMATIONS PRATIQUES

Du 16 au 25 mars

en ligne (et en présentiel
si la situation sanitaire évolue favorablement)

Accès gratuit à tous les évènements

L'intégralité du programme

www.semaineducerveau.fr

LYON ET AGGLOMÉRATION

16 — 25 MARS

SEMAINE DU CERVEAU 2021

LA
SEMAINE
DU
CERVEAU
Société des
Neurosciences

www.semaineducerveau.fr



FOCUS SUR 3 DES 11 ÉVÉNEMENTS

Emotions et comportement social

CONFÉRENCE EN LIGNE

Mardi 16 mars 2021 de 18h à 19h30

Bibliothèque municipale de Gerland, Lyon 7e

Quel est le lien entre reconnaissance des émotions et comportement social ? La capacité des enfants à reconnaître les émotions (transmission faciale et vocale) est un facteur essentiel pour les interactions sociales, notamment dans le contexte de pathologies génétiques. Que sait-on alors des liens entre reconnaissance des émotions, comportement social et pathologies psychiatriques ?

- Avec Marie-Noëlle Babinet, neuropsychologue à GénoPsy – CRMR (Centre Hospitalier Le Vinatier) et doctorante au laboratoire Étude des mécanismes cognitifs (EMC - Université Lyon 2)
- Sur inscription à partir du 2 mars à 10h au 04 26 99 77 10 ou [en ligne](#)

Cerveau biologique et intelligence artificielle : quels rapports ?

CONFÉRENCE EN LIGNE

Mardi 16 mars 2021 de 18h30 à 20h

Musée des Confluences, Lyon

Les algorithmes d'intelligence artificielle font désormais partie de notre quotidien. Ont-ils des similarités avec le fonctionnement du cerveau ? En quoi peuvent-ils contribuer aux recherches en neurosciences ?

- Avec Jérémie Mattout, chargé de recherche Inserm au sein du Centre de Recherche en Neurosciences de Lyon (CRNL, CNRS/Inserm/Lyon1), et Emanuelle Reynaud, maître de conférences à l'Université Lumière Lyon 2 et membre du laboratoire Etude des Mécanismes Cognitifs (Univ.Lyon2)
- A suivre sur le compte Facebook du musée des Confluences (lien à venir sur www.semaineducerveau.fr)

Changer le corps et l'espace pour sonder et changer l'esprit

CONFÉRENCE EN LIGNE

Mardi 16 mars 2021 à 12h30

Dans le contexte de la recherche en neurosciences cognitives, la Réalité Virtuelle (RV) offre l'opportunité de créer des situations inédites en laboratoire, tout en permettant de garder le contrôle expérimental rigoureux nécessaire pour mener à bien des expériences dans des conditions pseudo-naturelles. Utilisée seule, ou couplée à des outils propres de la recherche fondamentale en neurosciences, elle ouvre la voie à une meilleure connaissance des fonctions cérébrales allant de la perception visuelle 3D, passant par le contrôle moteur, jusqu'au vécu émotionnel et son retentissement sur la distance que l'on met entre nous et les personnes qui nous entourent. Elle nous permet même de changer temporairement l'apparence de notre corps, avec des conséquences parfois sur notre pensée. Autant de puissance réveille fascination et questionnement éthique, deux compagnons inséparables pour l'avenir de l'usage de la RV en sciences.

- Conférence dans le cadre du Festival Science et Manga, organisé par la Bibliothèque Universitaire Sciences de l'Université Claude Bernard Lyon 1.
- Avec Alessandro Farné, directeur de la plateforme Neuro-Immersion du Centre de recherche en neurosciences de Lyon
- Accès libre (lien de connexion disponible sur www.semaineducerveau.fr)

LYON ET AGGLOMÉRATION
16 — 25 MARS

SEMAINE DU CERVEAU 2021

LA
SEMAINE
DU
CERVEAU
Société des
Neurosciences

www.semaineducerveau.fr



RESSOURCES PHOTOS

Photographies des éditions précédentes :
HD et mention des crédits fournis sur demande à dr07.communication@cnrs.fr



(...)



CONTACTS PRESSE

CNRS Rhône Auvergne, Sébastien Buthion
06 88 61 88 96 / sebastien.buthion@cnrs.fr

Inserm AURA, Patricia Lefort
06 85 49 15 02 / Patricia.Lefort@inserm.fr